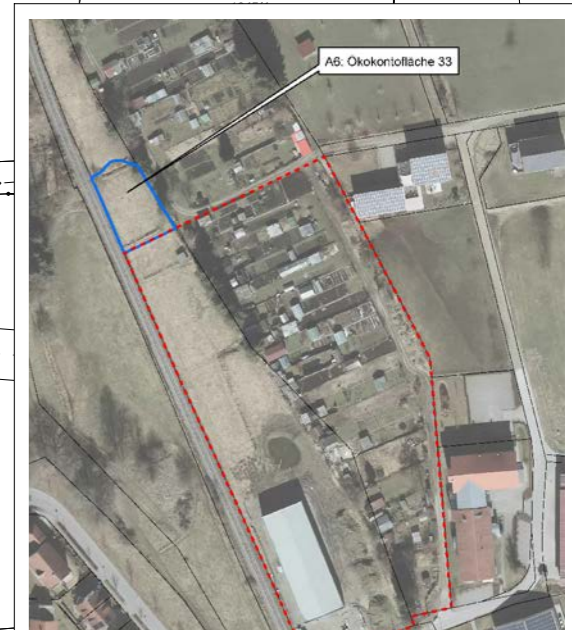
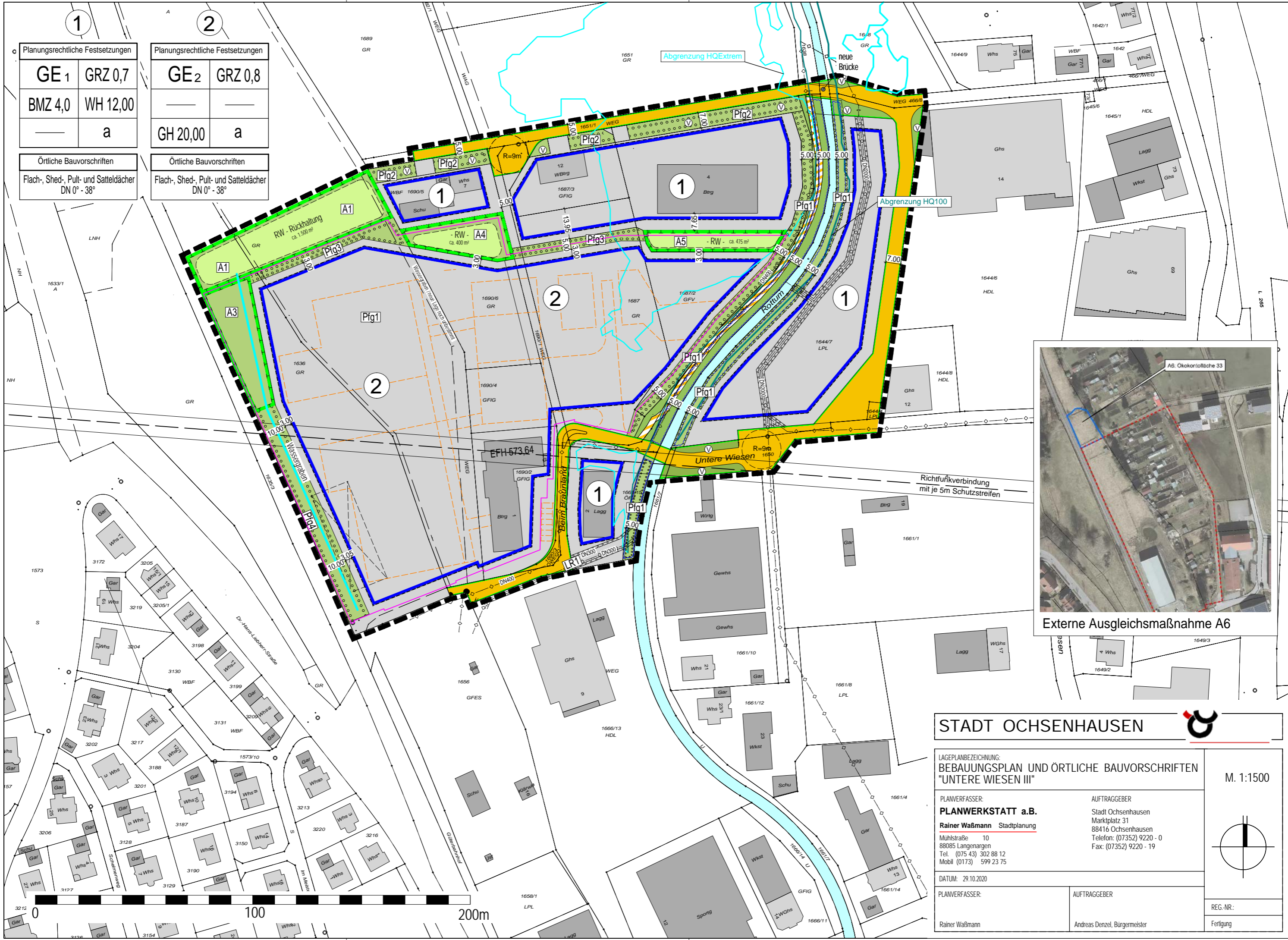


Planungsrechtliche Festsetzungen		Planungsrechtliche Festsetzungen	
GE ₁	GRZ 0,7	GE ₂	GRZ 0,8
BMZ 4,0	WH 12,00	—	—
a		a	
Örtliche Bauvorschriften		Örtliche Bauvorschriften	
Flach-, Shed-, Pult- und Satteldächer DN 0° - 38°		Flach-, Shed-, Pult- und Satteldächer DN 0° - 38°	



Externe Ausgleichsmaßnahme A6

STADT OCHSENHAUSEN

LAGEPLANBEZEICHNUNG:
**BEBAUUNGSPLAN UND ÖRTLICHE BAUVORSCHRIFTEN
 "UNTERE WIESEN III"**

PLANVERFASSER:
PLANWERKSTATT a.B.
 Rainer Waßmann Stadtplanung
 Muhlstraße 10
 88085 Langenargen
 Tel. (075 43) 302 88 12
 Mobil (0173) 599 23 75

AUFTRAGGEBER:
 Stadt Ochsenhausen
 Marktplatz 31
 88416 Ochsenhausen
 Telefon: (07352) 9220 - 0
 Fax: (07352) 9220 - 19

DATUM: 29.10.2020

PLANVERFASSER:
 Rainer Waßmann

AUFTRAGGEBER:
 Andreas Denzel, Bürgermeister

M. 1:1500

REG.-NR.:
 Fertigung